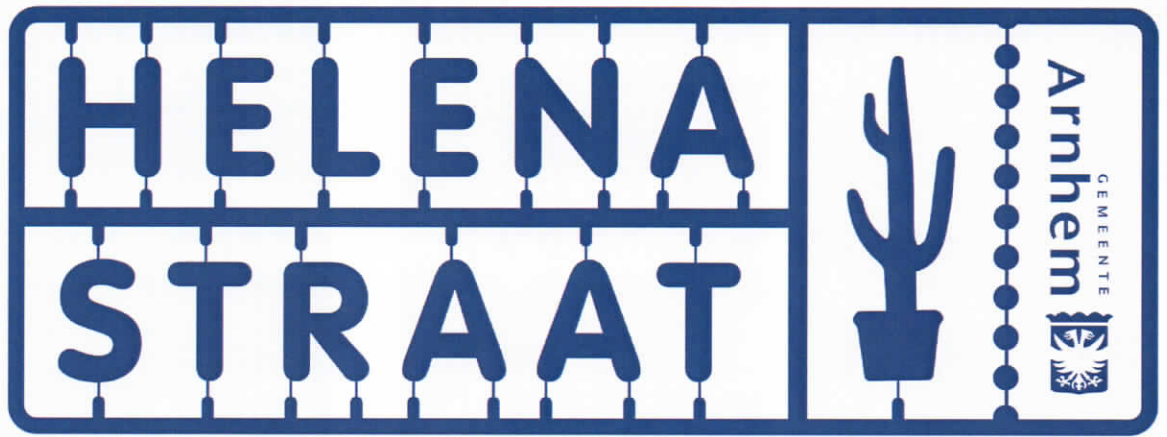


DE N.O.M. ZONNEWONING



Artist impression

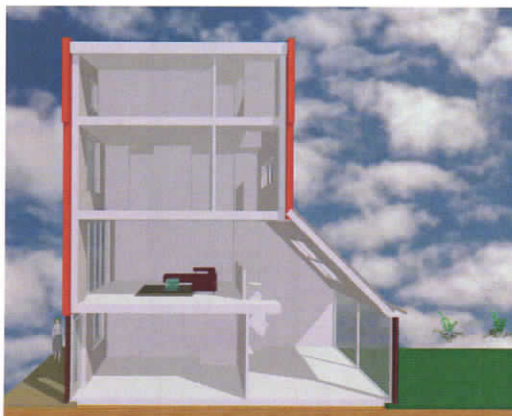
De N.O.M.-ZONNEWONING is volledig selfsupporting wat energie betreft. Het warmtenet in Schuytgraaf zorgt voor de benodigde warmte en warm water en de zonnepanelen op het op de zon gericht dak leveren 3500 kWh aan duurzaam opgewekte electriciteit, zodat daadwerkelijk gesproken kan worden over een zg N.O.M-woning. N.O.M. betekent Nul Op de Meter, dus geen gas- en electriciteitsrekening meer.

De woning heeft 4 bouwlagen. Dit is noodzakelijk om eventuele afschaduwing van de naburige woning op de zonnepanelen te voorkomen. Dit komt, omdat in het Helenastraat-concept er maximaal 12 meter hoog mag worden gebouwd.

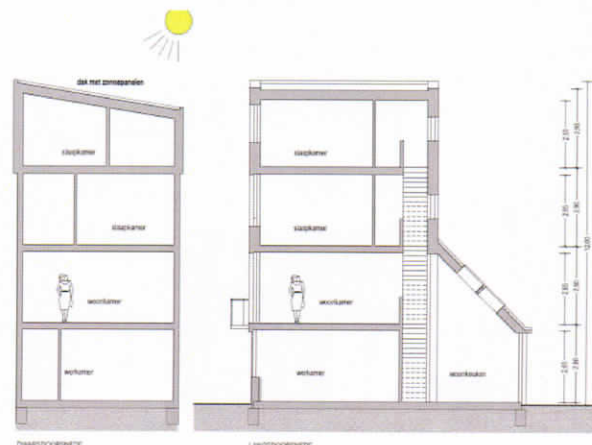
Een eenvoudig casco van 6 meter breed en 6.60 meter diep over 4 bouwlagen zorgt voor relatief lage bouw-kosten. De diepte van de begane grond is verlengd met een 3 meter diepe woonkeuken-serre in de tuin.

De woonkeuken-serre staat via een open trap en vide met de living op de 1e verdieping. Op de begane grond is een ruimte gereserveerd voor werken aan huis, maar kan ook als woonkamer worden ingericht.

Er is ochtendzon in de achtertuin en middagzon in de living op de 1e verdieping via 2 openslaande Franse balkons, die de zon uitbundig de woonkamer binnenlaten. Ook kan i.p.v.de Franse balkons een echt groot balkon worden gedacht.



Doorsnede





Aanzicht voorgevel



achtergevel

DE ZONNEWONING

Bouwbedrijf:

Liemersbouw bv

Architecten:

Han van Zwieten architect bna

Sluiter architectuur

Bouwsom excl kavel € 221.550,- incl BTW en adviseurs

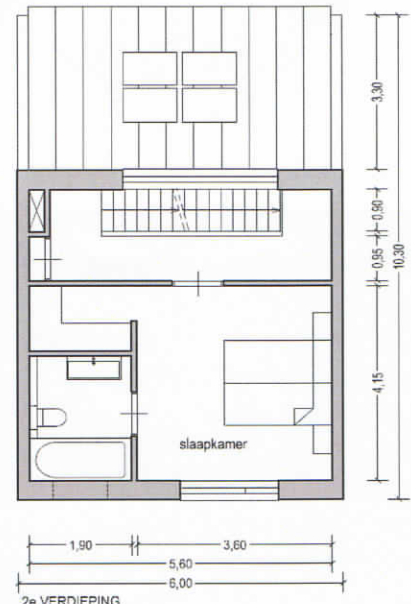
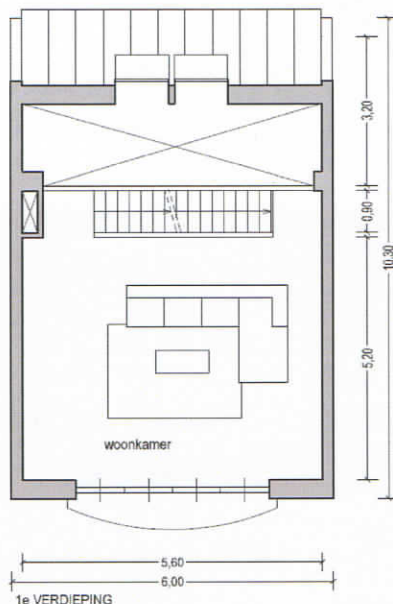
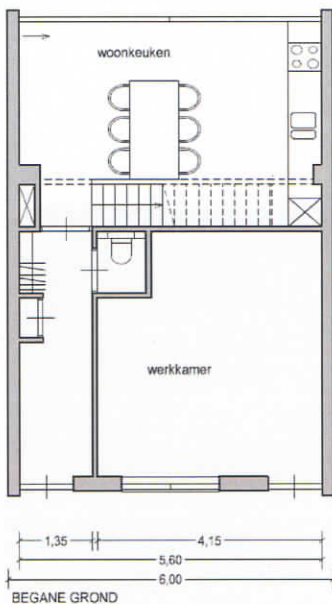
Vloeroppervlak (GBO) 158m²

Gevelmaterialen rood stucwerk, houten delen en kozijnen en vlakke dakpannen

Constructie betonnen systeemvloeren en kalkzandsteen bouwmuren

Opties ontwerp aanpassen aan woonwensen

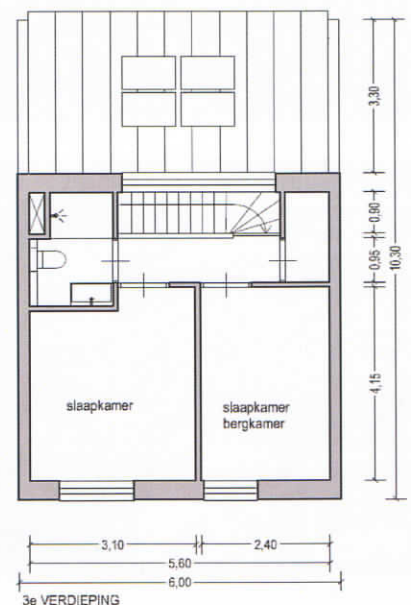
EPC ≤ 0,4



Indeling



Opties



De in deze publicatie opgenomen ontwerpen, afbeeldingen en gegevens zijn uitsluitend bedoeld om vrijblijvend en gericht tot een gesprek te komen met architect en/of aannemer. De gemeente stelt er daarom niet voor in dat de hier weergegeven informatie inhoudelijk, juist is en in overeenstemming is met het bestemmingsplan. Hoewel deze publicatie niet wordt gemaakt in opdracht van de gemeente, aanvaardt de gemeente geen aansprakelijkheid voor onvolledigheid of fouten.