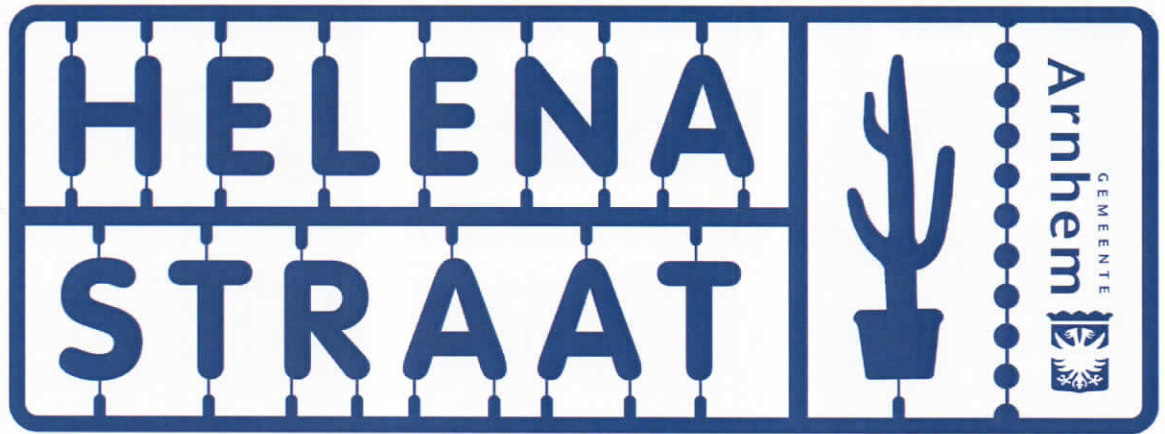


LEVENSLLOOPBESTENDIG WONEN + WERKEN 2



Artist impression

Wonen en werken in een grondgebonden stadswoning met 4 bouwlagen, voorzien van een huislift en behalve een tuin ook een dakterras.

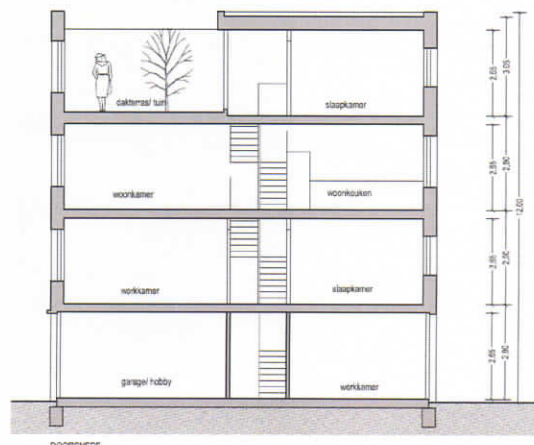
Aan weerszijden van de centraal gelegen trap en huislift zijn de ruimten van de woning te bereiken; er zijn diverse variaties mogelijk (zie ook LEVENSLLOOPBESTENDIG WONEN + WERKEN -1-).

Op de begane grond is aan de straatzijde een garage en/of hobbyruimte gesitueerd en aan de tuinzijde een werkkamer. Op de 1e verdieping is aan straatzijde nog een werkkamer gesitueerd die eventueel in tweeën verdeeld kan worden; logeerkamer met badkamer zijn hier aan de tuinzijde gelegen. Middels trap of lift bereik je de woonverdieping: de woonkeuken op de ochtendzonzijde en de woonkamer met de middagzon. Hierboven op de 3e verdieping bevindt zich de hoofdslaapkamer en badkamer met de ochtendzon; hier kun je ook genieten van het dakterras/ de daktuin.

De woning voldoet natuurlijk aan de huidige nieuwbouw eisen; om het energieverbruik verder te minimaliseren kan gedacht worden aan het installeren van een warmtepomp in combinatie met zonnepanelen en vloerverwarming/ koeling.



Doorsnede



DOORSNEDE

LEVENSLOOPEBESTENDIG WONEN + WERKEN -2-

Bouwbedrijf:
Liemersbouw bv

Architecten:
Han van Zwieten architect bna
Sluiter architectuur

Bouwsom excl kavel € 244.450,- incl BTW en adviseurs

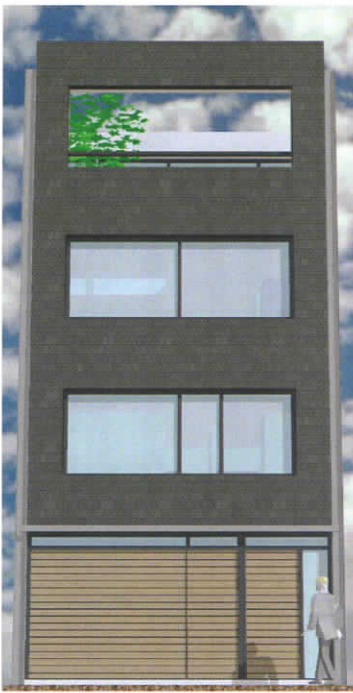
Huislift € 23.500,- incl BTW

Vloeroppervlak (GBO) 208m²

Gevelmaterialen houten delen en kozijnen
n vlakke dakpannen

Constructie betonnen systeemvloeren
en kalkzandsteen bouwmuren
Opties ontwerp aanpassen aan
woonwensen

EPC ≤ 0,4



Aanzicht voorgevel



achtergevel



Indeling



Opties