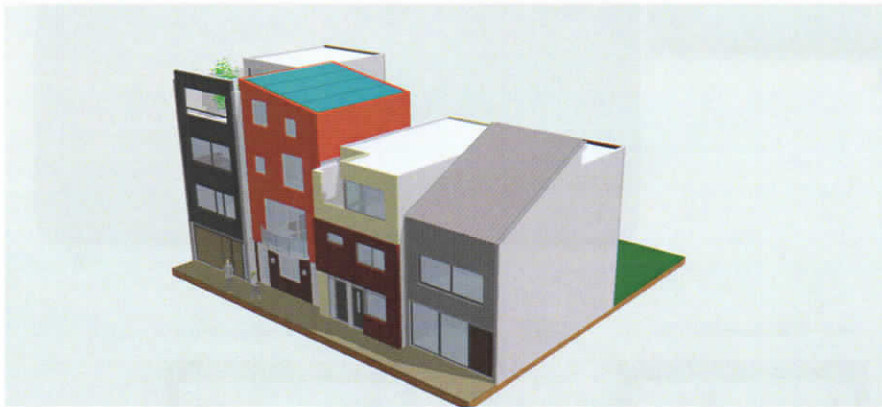
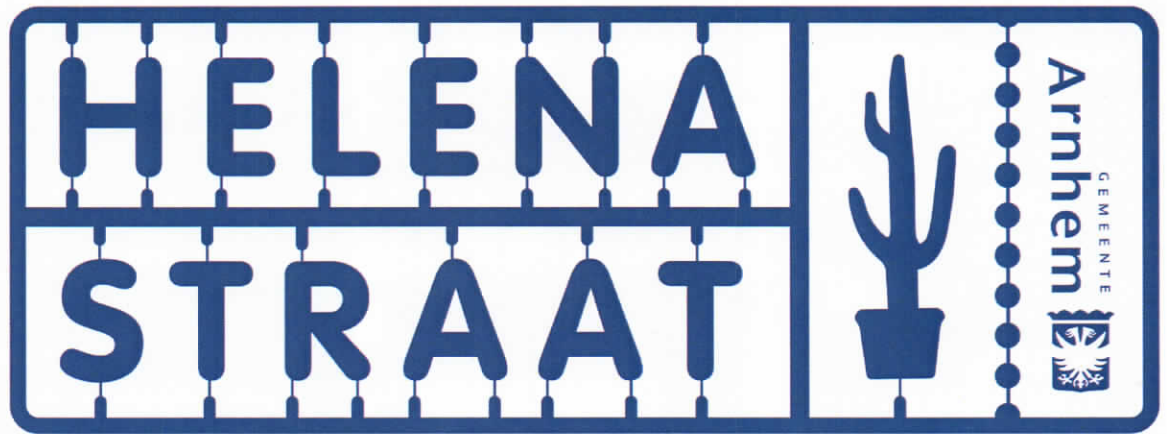


LEVENSLLOOPBESTENDIG WONEN + WERKEN 1



Artist impression

Wonen en werken in een grondgebonden stadswoning met de mogelijkheid om een huislift te plaatsen voor comfort of als je traplopen wilt vermijden.

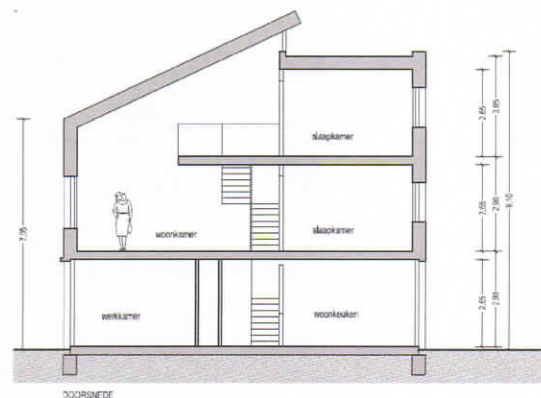
Aan weerszijden van de centraal gelegen trap en liftopstelplaats zijn de ruimten van de woning te bereiken; er zijn diverse variaties mogelijk (zie ook LEVENSLLOOPBESTENDIG WONEN + WERKEN -2-).

Op de begane grond is aan de straatzijde een werkkamer gesitueerd en aan de tuinzijde de woonkeuken; deze is middels de trap direct verbonden met de woonkamer, op de 1e verdieping gelegen aan straatzijde met de middagzon. Op deze verdieping bevindt zich ook de hoofdslaapkamer en badkamer met de ochtendzon. De woonkamer heeft een vide naar de 2e verdieping.

De woning voldoet natuurlijk aan de huidige nieuwbouw eisen; om het energieverbruik verder te minimaliseren kan gedacht worden aan het installeren van een warmtepomp in combinatie met zonnepanelen en vloerverwarming/ koeling.



Doorsnede



LEVENSLOOPBESTENDIG WONEN + WERKEN -1-

Bouwbedrijf:

Liemersbouw bv

Architecten:

Han van Zwieten architect bna

Sluiter architectuur

Bouwsom excl kavel € 199.800,-- incl BTW en adviseurs

Optie huislift € 18.500,-- incl BTW

Vloeroppervlak (GBO) 142m²

Gevelmaterialen houten delen en kozijnen en vlakke dakpannen

Constructie betonnen systeenvloeren

en kalkzandsteen bouwmuren

Opties ontwerp aanpassen aan woonwensen

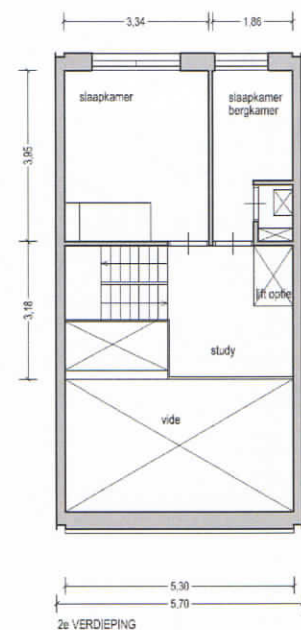
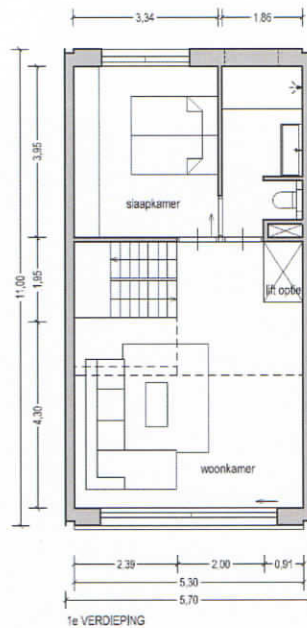
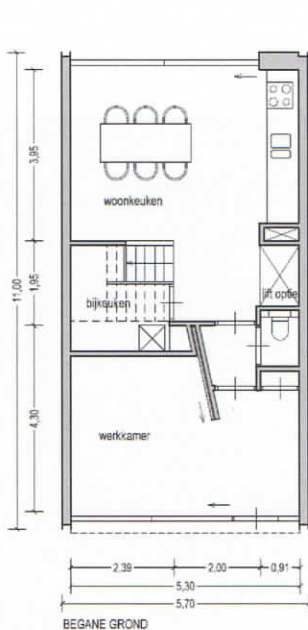
EPC ≤ 0,4



Aanzicht voorgevel



achtergevel



Indeling



Opties